

# Simple Comptable

## Entreprise 2010

Disponible pour 5, 10, 15 ou 20 utilisateurs

Simple Comptable de Sage Entreprise 2010 rehausse votre productivité alors qu'il traite les opérations de comptabilité quotidiennes de votre entreprise en expansion.

Êtes-vous propriétaire d'une petite entreprise qui a besoin d'une solution comptable ayant un plus haut rendement<sup>1</sup>, mais qui n'est pas prête pour une solution destinée aux entreprises de taille moyenne? Vous avez désormais un nouveau choix :

**Simple Comptable 2010 Entreprise.**

### Il soutient davantage d'utilisateurs

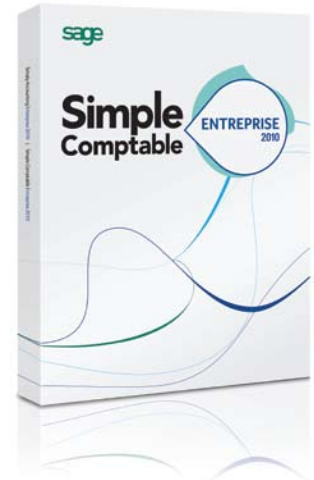
L'édition la plus robuste de la gamme de produits Simple Comptable, Simple Comptable Entreprise, permet jusqu'à vingt utilisateurs simultanés et gère de grands volumes de transactions afin que vous puissiez gérer votre croissance avec succès. Disponible en version 5, 10, 15 et 20 utilisateurs.

### Il comprend SimplyCARE avec Services de paie et Soutien technique

Simple Comptable Entreprise est également offert avec un abonnement de 12 mois à SimplyCARE pour vous aider à exploiter votre entreprise efficacement et sans encombre.

Vous recevez :

- Une année d'accès illimité par téléphone et par courriel à nos spécialistes du soutien technique de niveau supérieur.<sup>2</sup>
- Une année de calculs de la paie et de mises à jour de l'impôt.
- Toutes les mises à jour et mises à niveau du produit qui paraissent dans les 12 mois suivant la date de l'achat.
- Accès 24 heures par jour, sept jours par semaine, à la Base de connaissances de Simple Comptable, notre centre de ressources en ligne pour des conseils et des trucs utiles.



### FONCTIONS

Simple Comptable Entreprise 2010 effectue ces tâches afin que vous puissiez vous concentrer sur votre entreprise :

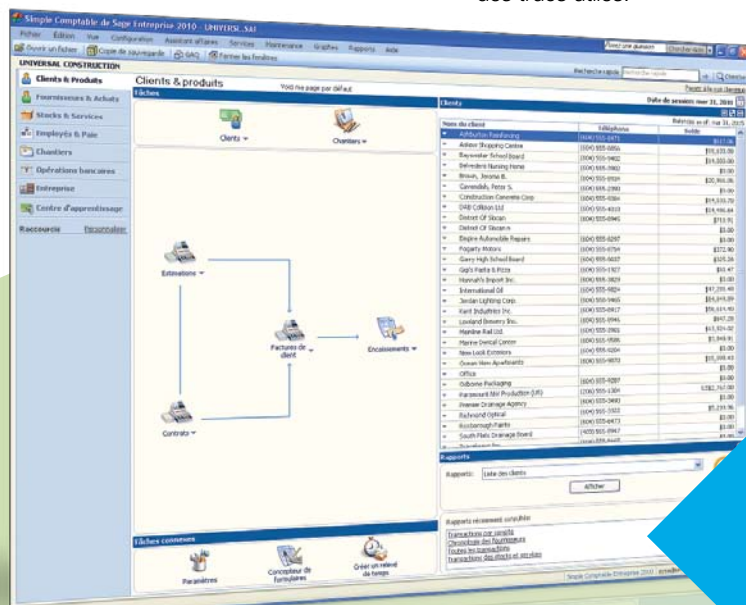
Accès simultané aux données

Traitement rapide des transactions

Production rapide de rapports

Paramètres de sécurité selon le rôle

Inventaire numéroté



Simple Comptable Entreprise 2010 vous aide à gérer les heures et les projets, à créer des rapports personnalisés, à faciliter le traitement interne de la paie, etc.

## Il offre des fonctions avancées

Simple Comptable Entreprise est le choix idéal pour les entreprises établies ou axées sur la croissance qui désirent augmenter leur productivité et prendre de meilleures décisions d'affaires. Les fonctions avancées comprennent :

- **Des paramètres de sécurité selon le rôle :** Contrôlez quels utilisateurs peuvent accéder à quelles sections de votre système comptable. Grâce aux paramètres de sécurité améliorés, vous pouvez gérer avec assurance un milieu multi-utilisateur.
- **Inventaire numéroté :** Faites facilement le suivi des articles en stock utilisés afin de pouvoir gérer plus efficacement vos opérations et améliorer le service à la clientèle.
- **Sécurité améliorée :** Mettez en œuvre un meilleur système pour les contrôles internes. Définissez les activités particulières que chaque utilisateur(trice) peut exécuter et sélectionner des rapports individuels que les utilisateurs peuvent visualiser.

## Quand Simple Comptable Entreprise est-il le bon choix pour mon entreprise?

Si vous répondez « oui » à l'une des questions suivantes, Simple Comptable Entreprise peut alors être le logiciel qui vous convient le mieux.

- Simple Comptable Supérieur ne répond-il plus au besoin de votre entreprise?
- Devez-vous accorder l'accès à Simple Comptable à plus de cinq utilisateurs?
- Avez-vous songé à passer à une solution pour les entreprises de taille moyenne, mais êtes préoccupé(e) par les dépenses liées à l'installation, à la conversion des données, à la formation du personnel et à la maintenance?
- Avez-vous besoin d'un plus grand contrôle en ce qui a trait à la configuration et à la maintenance des paramètres de sécurité de l'utilisateur?
- La sauvegarde de vos transactions prend-elle beaucoup de temps<sup>3</sup>?
- Devez-vous identifier des articles individuels au fur et à mesure qu'ils sont fabriqués, entreposés et vendus aux clients ainsi qu'en faire le suivi?

Pour obtenir de plus amples renseignements, veuillez visiter le site  
<http://fr.SimplyAccountingEnterprise.com>  
 ou appeler un(e) chargé(e) de compte de Simple Comptable Entreprise  
 au 1-800-665-8805.

### Configuration minimale de Simple Comptable Entreprise 2010

- Processeur fonctionnant à 2 GHz ou plus
- 1 Go de mémoire vive
- 820 Mo d'espace disque (100 Mo additionnels requis pour l'installation)
- Internet Explorer 5.5 SP2
- Microsoft® Windows® 2000, XP, Vista ou 7
- Écran VGA de 256 couleurs ou supérieur, optimisé pour une résolution de 1024 x 768, qui soutient une résolution de 800 x 600 avec de petites polices
- L'intégration de ACT! by Sage exige ACT! 2009 ou ACT! 2010
- Lecteur CD-ROM
- Les formulaires pouvant être envoyés par courriel exigent le protocole MAPI conforme, une connexion Internet, un service courriel et un traitement de texte.

- L'intégration à Word et à Excel exige Microsoft Word et Microsoft Excel 2003 ou 2007.
- La synchronisation avec Outlook n'est possible qu'avec Microsoft Outlook® 2003 ou 2007 (éditions Supérieur et plus avancées)

### Pour une performance maximale, nous recommandons :

- Processeur multicœur fonctionnant à 2,33 GHz
- 2 Go de mémoire vive
- 820 Mo d'espace disque (100 Mo additionnels requis pour l'installation)
- Multi-utilisateur (éditions Supérieur et plus avancées) optimisé pour les réseaux entre homologues de Windows 2000, XP, Vista et 7 ainsi que les réseaux de serveurs de fichiers Windows 2000 et XP. Serveur spécial recommandé : Windows Server® 2003 R2, Windows Small Business Server 2003 R2, Windows Server 2008, Windows Small Business Server 2008,

Red Hat® Enterprise Linux® 5.0 ou SUSE® Linux Enterprise Server 10 de Novell.

### Conversion

Convertit les données à partir de toutes les versions antérieures de Simple Comptable, sauf celles des versions DOS et Macintosh®. Toutefois, il est impossible d'effectuer une conversion vers une version antérieure. Convertit les données du grand livre, de clients, de fournisseurs, d'employés et de stocks de QuickBooks® éditions 2001 à 2009, de MYOB® éditions 10 et 11, de Quicken® éditions XG 2003, XG 2004 et XG 2005 et de Microsoft Excel®.

<sup>1</sup> 64% plus rapide que notre compétiteur le plus proche.\*

<sup>2</sup> Les spécialistes du soutien se réservent le droit de limiter la durée des appels de soutien.

<sup>3</sup> Entreprise 2010 – Report des transactions (CP,CR,GL) est 38%\* plus rapide, permettant à multiples utilisateurs de reporter des factures plus rapidement que jamais

\*Résultats basés sur des tests internes de performance du logiciel, entre février et août 2009, avec des environnements variés, comparant les versions de Simple Comptable 2009 et 2010. Les paramètres matériels et logiciels, la taille et le contenu de la base de données peuvent influencer les résultats.